

Mitsubishi, Suzuki Toyota

Aisan W (Mitsubishi, Suzuki & Toyota)

Изготовитель	Mitsubishi	Mitsubishi	Mitsubishi
Модель	Colt 1300 12-valve	Colt/Lancer 1500 12-valve	Colt/Lancer 1500 12-valve Auto
Год выпуска	1990-1992	1990-1992	1990 - 1992
Код двигателя	4G13-2 SOHC 12V	4G1-2 SOHC 12V	4G15-2 SOHC 12V
Объем двигателя (куб. см.)/количество цилиндров	1299/4	1468/4	1468/4
Рабочая температура масла (°C)	-	-	-
Коробка передач	Механическая	Механическая	Автоматическая
Модель карбюратора	Aisan	Aisan	Aisan
Тип карбюратора	VV (изменяющийся диаметр диффузора)	VV (изменяющий диаметр диффузора)	VV (изменяющийся диаметр диффузора)
Идентификация карбюратора	31A	51A	51B
Скорость работы двигателя в режиме холостого хода (об/мин)	800 ± 50	800 ± 50	850 ± 50
Скорость работы двигателя в режиме быстрого холостого хода (об/мин)	2700 ± 200	-	-
Уровень СО при работе двигателя в режиме холостого хода (%)	1,0 ± 0,5	1,0 ± 0,5	1,0 ± 0,5
Специальные условия	-	-	-
Камера карбюратора	1, 2	1, 2	1, 2
Диаметр смесительных камер	42	42	42
Диаметр топливного жиклера системы холостого хода	-	-	-
Диаметр главного топливного жиклера	3 мм	3 мм	3 мм
Диаметр воздушного жиклера	-	-	-
Диаметр распылителя насоса-ускорителя	-	-	-
Ход штока насоса-ускорителя (мм) -	-	-	-
Высота установки поплавка 1 (мм)	4,3	4,3	4,3
Высота установки поплавка 2 (мм)	-	-	-
Ход поплавка (мм)	1,0	1,0	1,0
Размер иглы-запирающего клапана (мм)	-	-	-
Воздушная заслонка	Автоматическая	Автоматическая	Автоматическая

Зазор воздушной заслонки при работе двигателя в режиме быстрого холостого хода (мм)	-	-	-
Зазор воздушной заслонки в положении 1 (мм)	-	-	-
Зазор воздушной заслонки в положении 2 (мм)	-	-	-
Зазор воздушной заслонки в положении 3 (мм)	-	-	-
Зазор воздушной заслонки при полном открытии дросселей (мм)	-	-	-
Демпфер дроссельной заслонки/увеличение скорости работы двигателя (об/мин)	-	-	-
Изготовитель	Suzuki	Toyota	Toyota
Модель	Swift SF 416	Corolla 1,3 (EE90)	Corolla 1,3 Auto (EE90)
Год выпуска	1989-1992	1987-1990	1987 - 1990
Код двигателя	G16B SOHC 16V	2E (OHC)	2E (OHC)
Объем двигателя (куб. см.)/количество цилиндров	1590/4	1295/4	1295/4
Рабочая температура масла (°C)	85	80	80
Коробка передач	-	Механическая	Автоматическая
Модель карбюратора	Aisan	Aisan	Aisan
Тип карбюратора	VV (изменяющийся диаметр диффузора)	VV (изменяющий диаметр диффузора)	VV (изменяющийся диаметр диффузора)
Идентификация карбюратора	-	-	-
Скорость работы двигателя в режиме холостого хода (об/мин)	800 ± 50	800 ± 50	850 ± 50
Скорость работы двигателя в режиме быстрого холостого хода (об/мин)	3800 - 4800	3600 ± 200	3600 ± 200
Уровень СО при работе двигателя в режиме холостого хода (%)	1,0 ± 0,5	1,5 ± 0,5	1,5 ± 0,5
Специальные условия	-	-	-
Камера карбюратора	1, 2	1, 2	1, 2
Диаметр смесительных камер	-	-	-
Диаметр топливного жиклера системы холостого хода	-	-	-
Диаметр главного топливного жиклера	-	-	-

Mitsubishi, Suzuki Toyota

Диаметр воздушного жиклера	-	-	-
Диаметр распылителя насоса-ускорителя	-	-	-
Ход штока насоса-ускорителя (мм)	5,2 ± 0,2	-	-
Высота установки поплавка 1 (мм)	4,3	5,4	5,4
Высота установки поплавка 2 (мм)	-	-	-
Ход поплавка (мм)	-	1,0 ± 0,1	1,0 ± 0,1
Размер игольчатого клапана (мм)	-	-	-
Воздушная заслонка	Автоматическая	Автоматическая	Автоматическая
Зазор воздушной заслонки при работе двигателя в режиме быстрого холостого хода (мм)	-	14,5° при 20°C	14,5° при 20°C
Зазор воздушной заслонки в положении 1 (мм)	-	-	-
Зазор воздушной заслонки в положении 2 (мм)	-	-	-
Зазор воздушной заслонки в положении 3 (мм)	-	-	-
Зазор воздушной заслонки при полном открытии дросселей (мм)	-	8,0	8,0
Демпфер дроссельной заслонки/увеличение скорости работы двигателя (об/мин)	-	-	-

Изготовитель	Toyota
Модель	Corolla 1,3 Auto (EE80)
Год выпуска	1985-1987
Код двигателя	2E-L (12-valve)
Объем двигателя (куб. см.)/количество цилиндров	1295/4
Рабочая температура масла (°C)	80
Коробка передач	Автоматическая
Модель карбюратора	Aisan
Тип карбюратора	VV (изменяющийся диаметр диффузора)
Идентификация карбюратора	-
Скорость работы двигателя в режиме холостого хода (об/мин)	800 ± 50
Скорость работы двигателя в режиме быстрого холостого хода (об/мин)	3600 ± 200
Уровень СО при работе двигателя в режиме холостого хода (%)	1,5 ± 0,5
Специальные условия	-
Камера карбюратора	1, 2
Диаметр смесительных камер	-
Диаметр топливного жиклера системы холостого хода	-
Диаметр главного топливного жиклера	-
Диаметр воздушного жиклера	-
Диаметр распылителя насоса-ускорителя	-
Ход штока насоса-ускорителя (мм)	4,5
Высота установки поплавка 1 (мм)	5,4
Высота установки поплавка 2 (мм)	-
Ход поплавка (мм)	1,0 ± 0,1
Размер игольчатого клапана (мм)	-

Воздушная заслонка	Автоматическая
Зазор воздушной заслонки при работе двигателя в режиме быстрого холостого хода (мм)	14,5° при 20°C
Зазор воздушной заслонки в положении 1 (мм)	-
Зазор воздушной заслонки в положении 2 (мм)	-
Зазор воздушной заслонки в положении 3 (мм)	-
Зазор воздушной заслонки при полном открытии дросселей (мм)	8,0
Демпфер дроссельной заслонки/увеличение скорости работы двигателя (об/мин)	-

1.

Aisan W

1.

Aisan W,

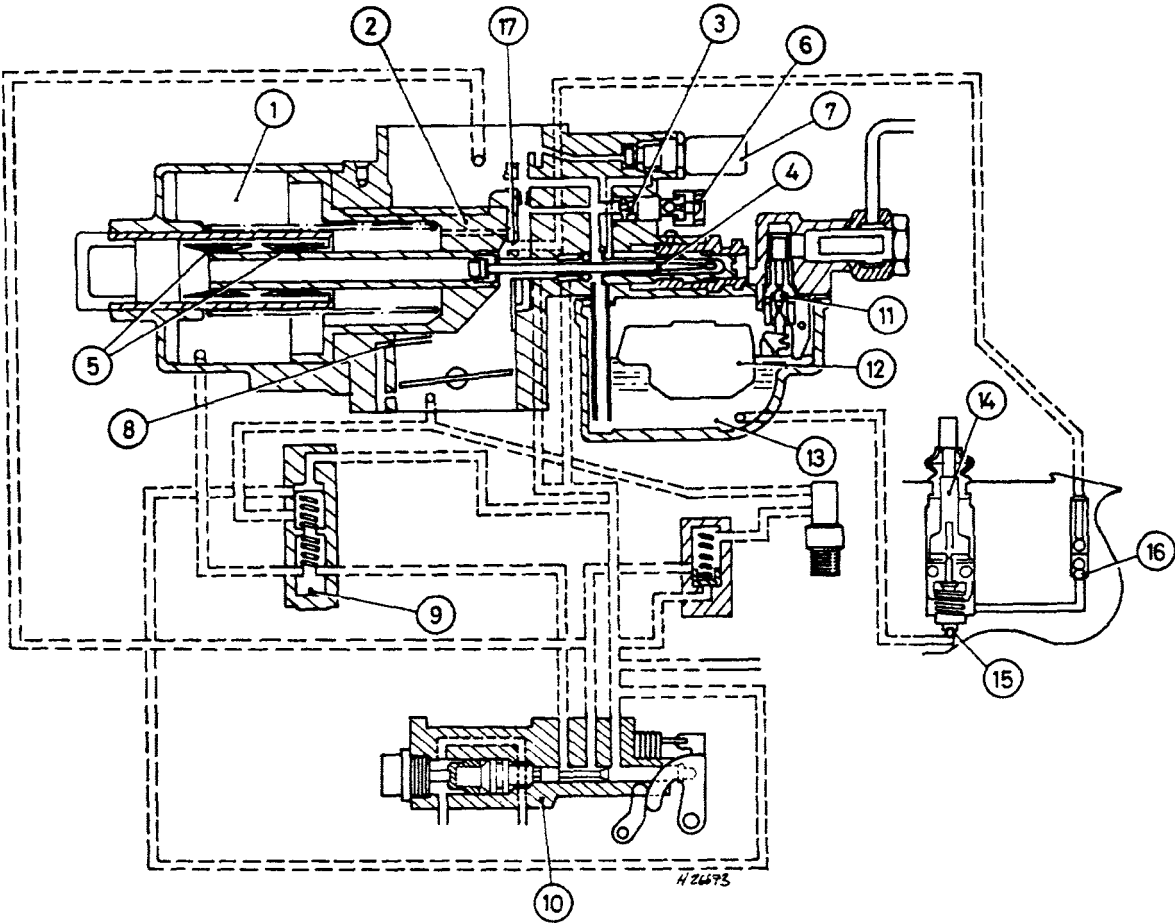
Mitsubishi [4G13 4G15), Suzuki Swift SF416
Toyota Corolla (2),

()

).

(

Toyota)



8.1

(

1)

- 1.
- 2.
- 3.
- 4.
- 5.

- 6.
- 7.
- 8.
- 9.
- 10.
- 11.

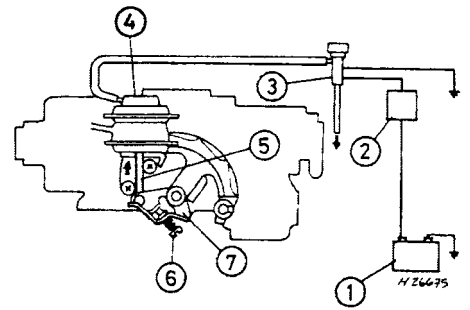
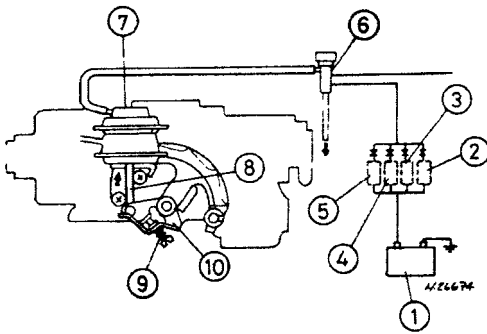
- 12.
- 13.
- 14.
- 15.
- 16.
- 17.

50°

12

65°

(55°),



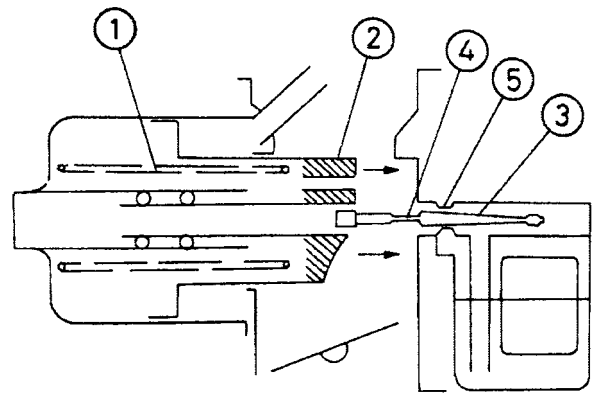
8.2

Suzuki SF416

(

1)

7
3
3
4
5
6
7
8
9
10



8.4

1
2
3
4
5

a)
b)
c)
d)

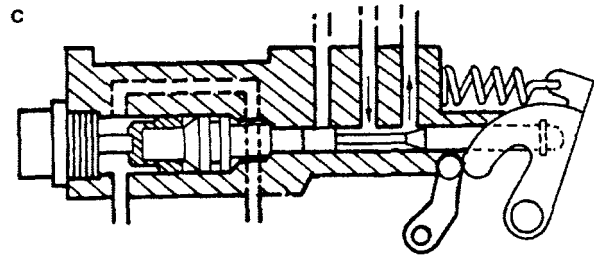
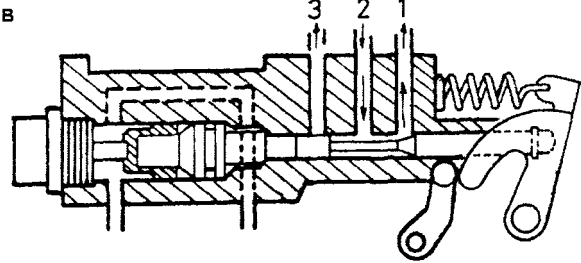
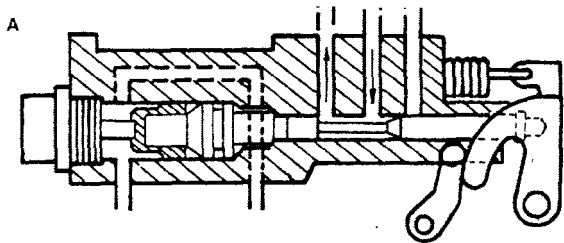
SF416)

(Suzuki

Suzuki SF416

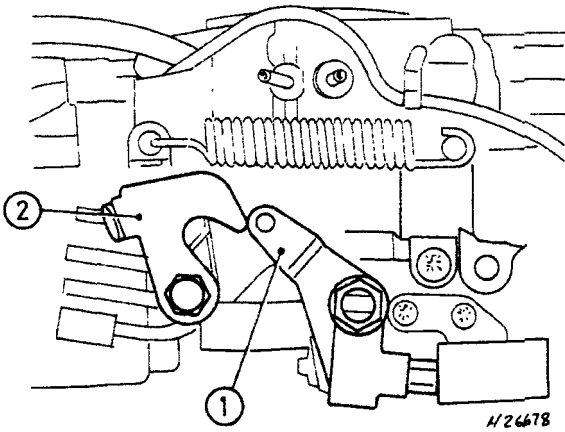
Suzuki

Aisan



8.5

- 1.
- 2.
- 3.
- A.
- B.
- C.



8.6

- 1.
- 2.

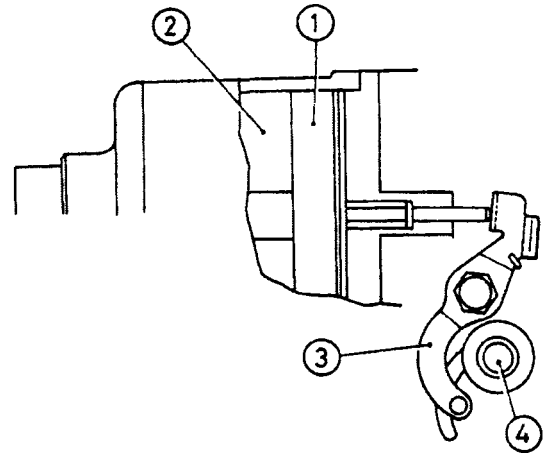
2.

"Aisan"
Aisan

3.

11011. Toyota; SST 09860-

1. (
2.)
3. (
4.)
5. ;
6. (
7.)



8.7

- 1
- 2
- 3
- 4

8.

"

- 9.
- 10.
- 11.

- 12.
- 13.

14.

Aisan

15

16

17.

18.

- 19.
- 20.

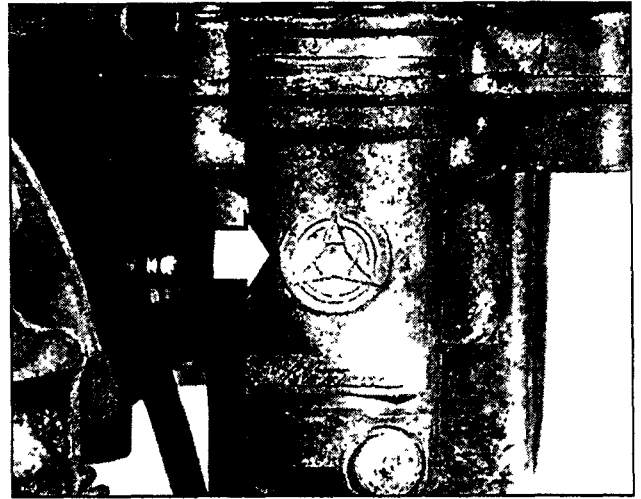
21.

22.

23.

1.

Mitsubishi, Suzuki Toyota



8.8) Aisan - (-

2/3 -

4. ' -

5. Mitsubishi (-

(Toyota). 4,0 -

Suzuki " (-

Toyota). -

6. -

7. -

8. -

9. -

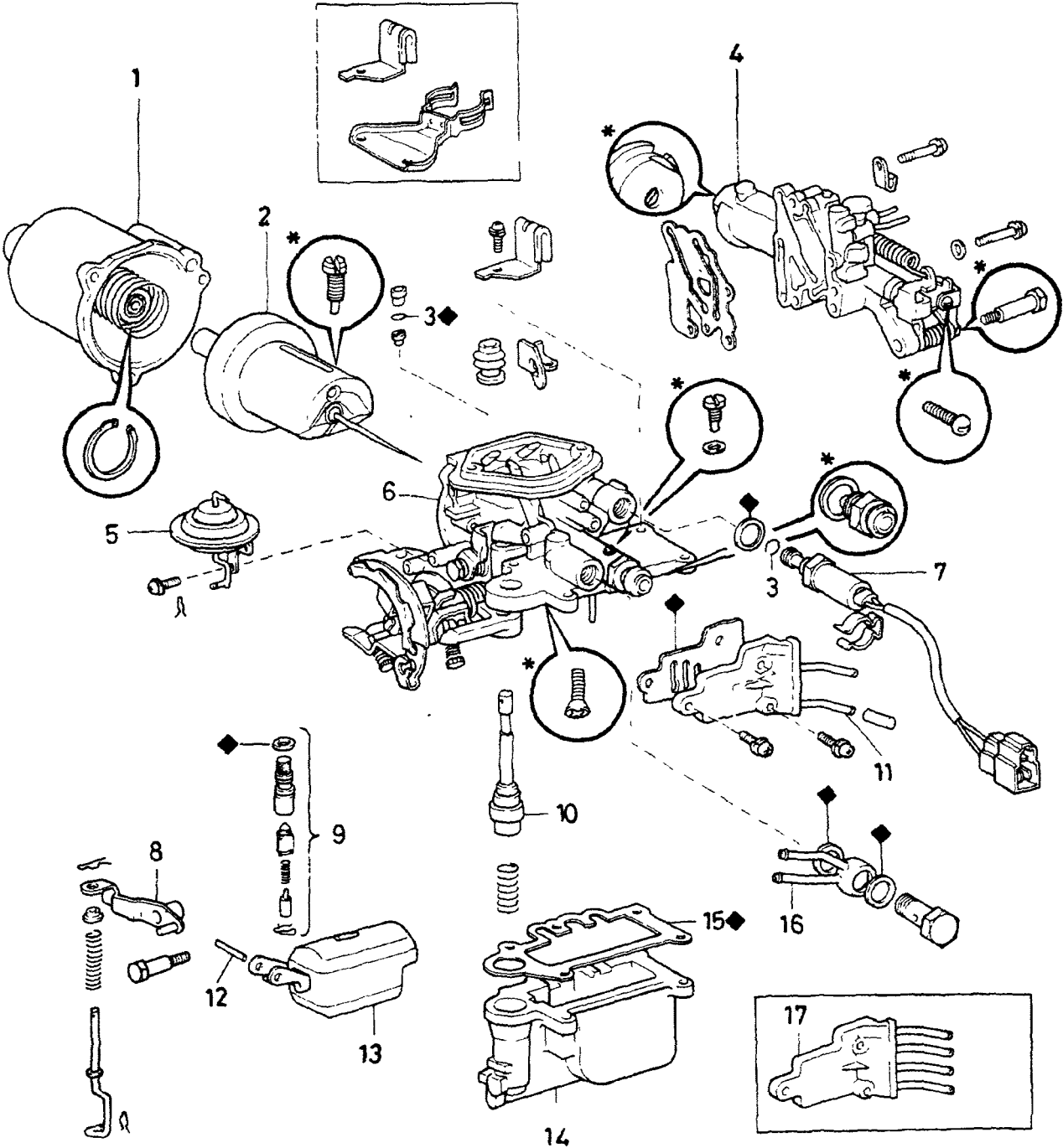
10. -

11. -

12. -

13. -

14. -



- 1.
- 2.
- 3.
- 4.
- 5.
- 6.
- 7.
- 8.
- 9.
- 10.

8.9

- 11.
- 12.
- 13.
- 14.
- 15.
- 16.
- 17.
- *

Aisan W

Mitsubishi, Suzuki Toyota

().

15. , , ,

16.

17.

()

18. :

19. : Mitsubishi (MD9982991; Suzuki (09913-18010); Toyota (SST 09243-00020).

20. Sykes-Pickavant. 3000 / 30

21.

22. Mitsubishi (

23.).

24. 5. ;

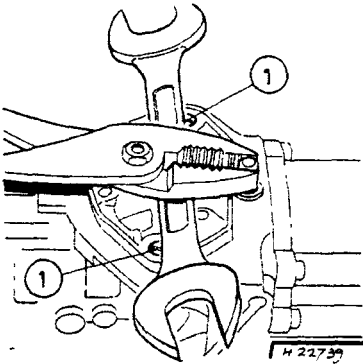
25.

26. () () ,

27.).

4.

1. Suzuki SF416,



8.10

1.

6. 30 3000 / 30

7. 3000 / 3000

8. 0,5 - 1,0 %.

9.

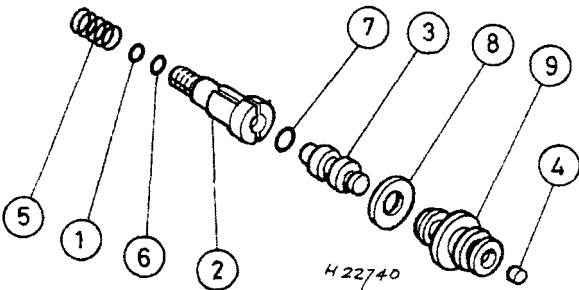
10. ()

11. 21 ()

12. ;

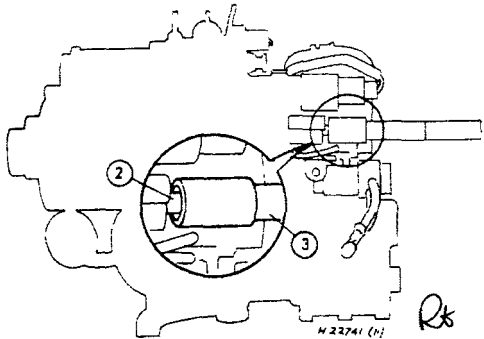
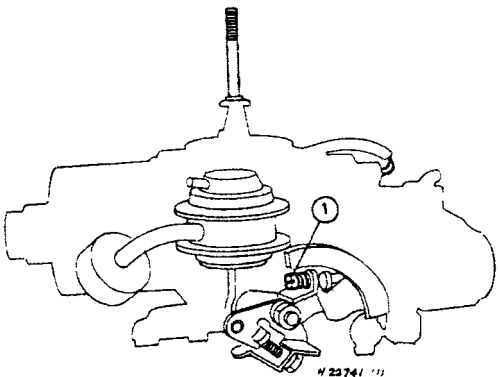
Suzuki Toyota.

Mitsubishi 4G13	3,5 ±0,7
Mitsubishi 4G15	4,3 ±0,7
Toyota	4,0



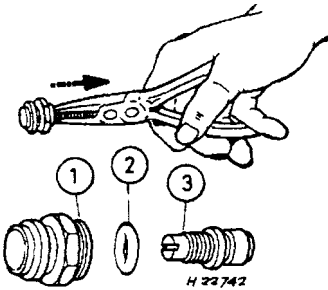
8.11

1
2.
3.
4.
5.
6.
7.
8.
9.
13.
/ 3000
1,0%.
) (,
14 -
3000 /
0,5%.
15.
().
16. /
17
18
19. (), -
20. , -
21. " " ,
22. () .
23. " " ,
24. -
25. " -
" ,
" .



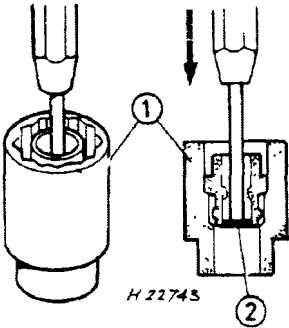
8.12

1
2.
3.



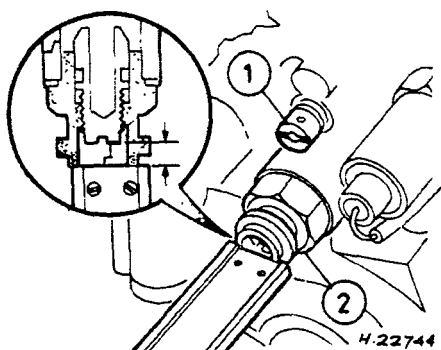
8.13

1
2.
3.



8.14

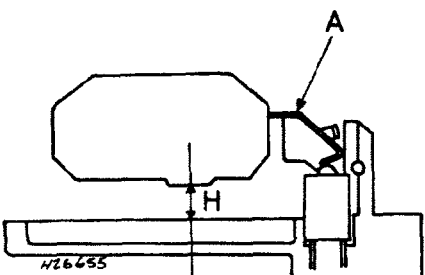
1
2



8.15

- 1
- 2.
- 26.
- 400
- 27.
- 28.
- 29.
- 30.
- 31.

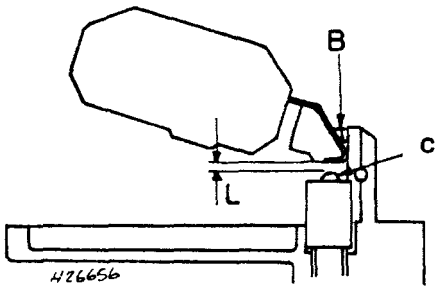
Toyota
(SST 09240-00014)



8.16

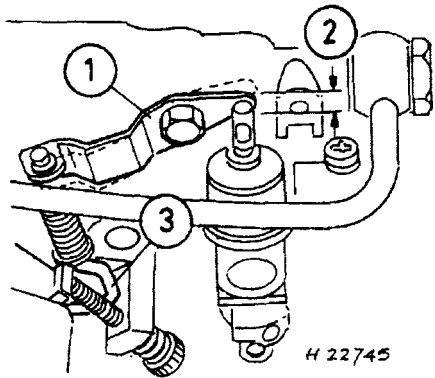
- 32
- 33.
- 34.
- 400
- 35.
- 36.

5.



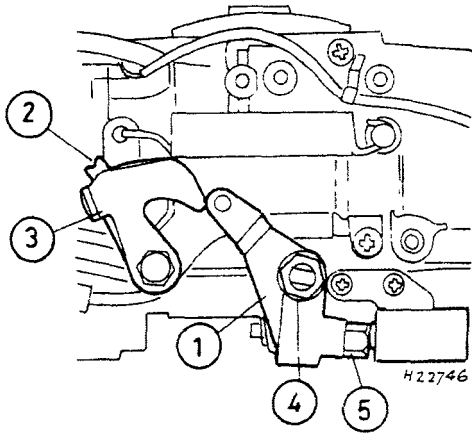
8.17

L



8.18

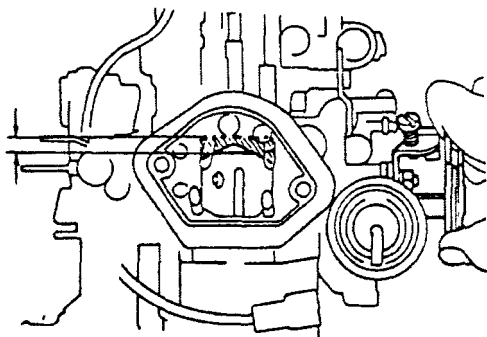
- 1.
- 2.
- 3.



8.19

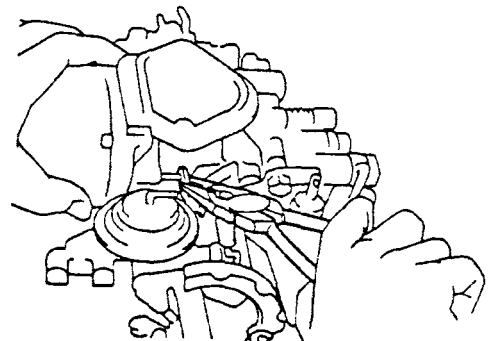
- 1.
- 2.
- 3.
- 4.
- 5.

- 1.
- 2.
- 3.
- 4.
- 5.
- 6.

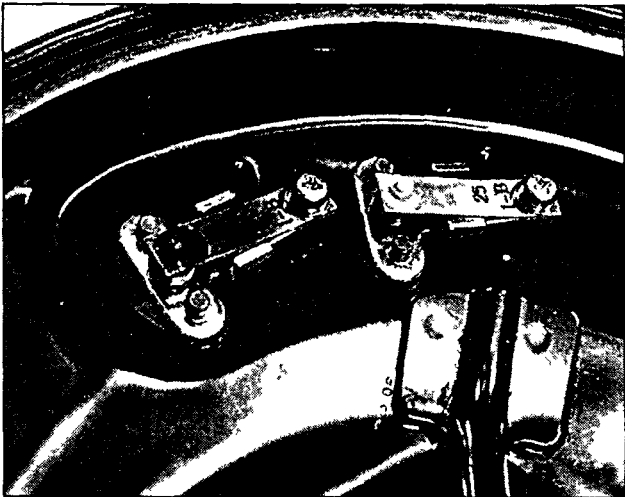


8.20

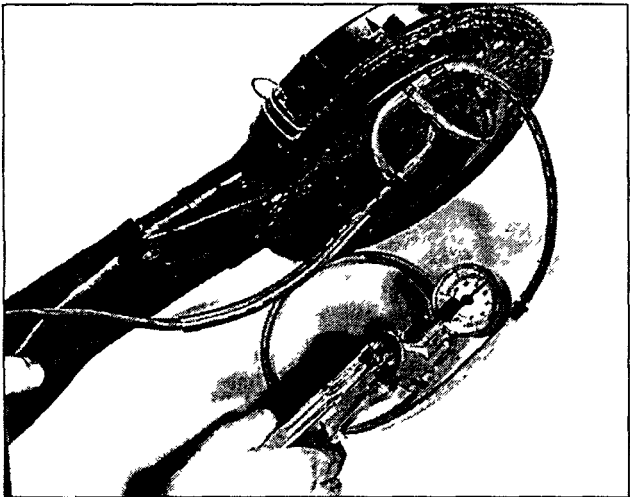
- 7.
- 8.
- 9.
- 10.
- 11.
- 12.
- 13.
- 14.
- 15.
- 16.
- 17.
- 18.
- 19.
- 20.
- 21.
- 22.



8.21

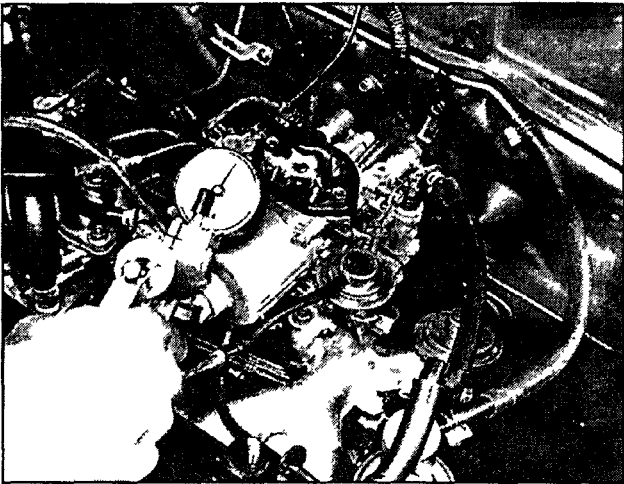


8.22



8.23

(Suzuki)



8.24

34

35

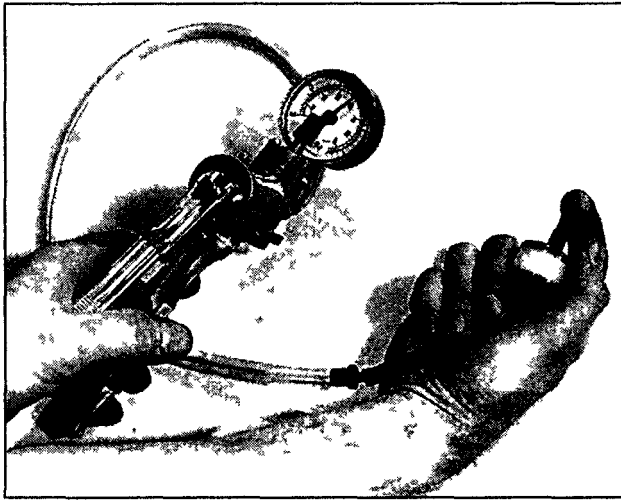
()"

36

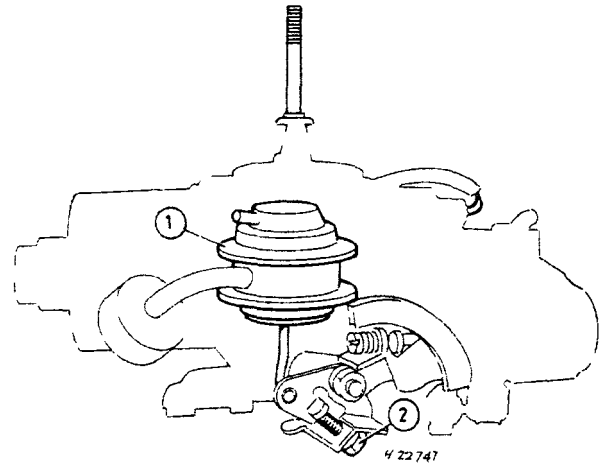
37

"R" "D" "2" "L"

700 +

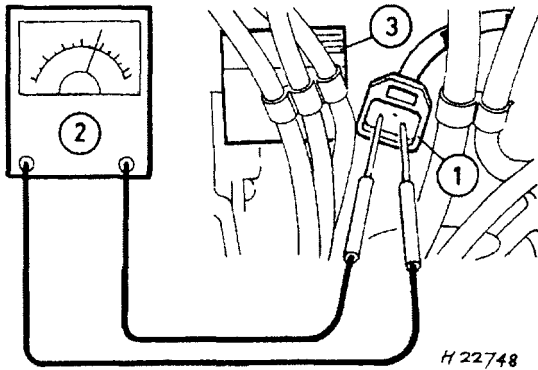


8 25



8.2

1
2



8.27

1
2
3

38

39

40

41

42

43

"R" "D" "2" "L"

44

45

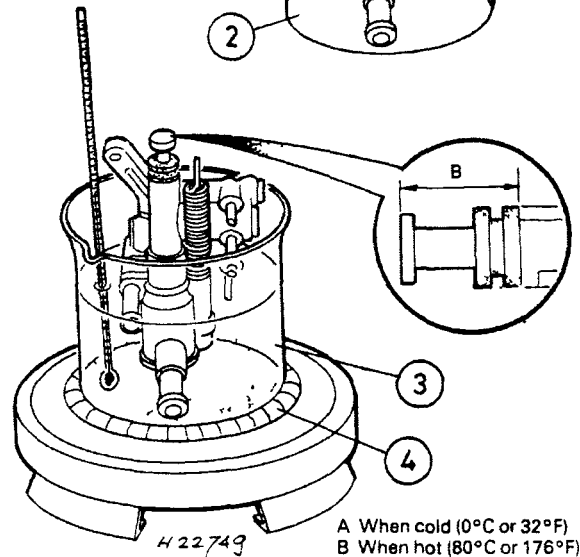
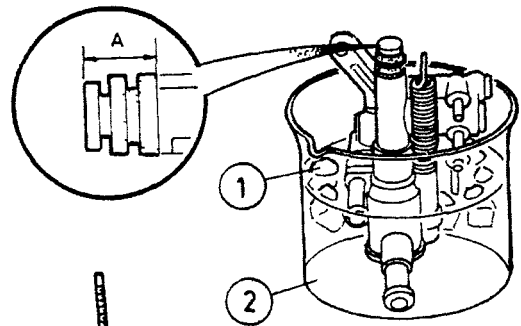
43)

'N'

46

47

48



A When cold (0°C or 32°F)
B When hot (80°C or 176°F)

8 28

1
2
3
4

(80°)

(0)

(0]
[80]

6.

49. { }
Aisan W.
50. 10
51. 500
52.)
53.
54. 10
55. " "
56. 80°
57. " " 2,9 4,1